



博物館だより

No. 227 2014.3

# ミニミニマインズ

## 鉱業博物館から全国へ



秋田県内書店、  
全国書店でご購入できます！

詳細は次回ミニミニマインズ  
及び鉱業博物館ホームページ  
でお知らせ致します。

### 価格改定のお知らせ

4月1日から、消費税率改定により、**鑛のきらめき**の販売価格が変わります。

3月31日まで：1,430円  
4月1日から：1,470円



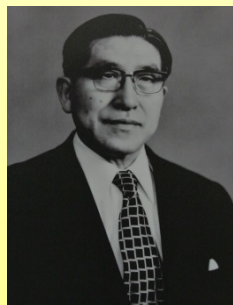
# 全国書店流通決定！

鑛のきらめき  
— 鉱業博物館解説書 —

3月3日から発売しました秋田大学鉱業博物館解説書「鑛のきらめき」は大変好評をいただいております。この度この解説書が全国の書店で購入することが可能となりました。時期は5月頃、価格は1,620円（8%税込、予価）です。詳細は次回ミニミニマインズ及び鉱業博物館ホームページでお知らせ致します。

## きらめき！ 検索

鑛のきらめきの中で紹介されている展示物などを紹介します。今回は渡辺武男先生のフィールドノートを紹介いたします。



渡辺武男先生のフィールドノート

渡辺武男先生

第4代秋田大学学長渡辺武男先生は鉱床の調査と形成過程の研究を貫き、鉱床学において世界的に貢献した人物です。

世界中を自らの足で歩き、そのすべての調査結果をフィールドノートに記しており、その数は百数十冊に及びます。そのフィールドノートは今も大切に鉱業博物館で展示・保管されています。

また、先生は鉱床学研究の中で神保石や木下石など多くの新鉱物を発見しています。

ノートや神保石などは鑛のきらめきにも掲載しております。先生の功績を是非探してみてください。

## サイエンスボランティアを募集しています



鉱業博物館では、平成26年度サイエンスボランティアを募集しています。石や化石が好き、生涯学習がしたいなど、何かスキルを生かしてみたい方、詳しくは鉱業博物館事務室までお問い合わせください。ご連絡お待ちしております！！

### 1：活動内容

見学者への案内と説明  
見学者への見学サポート  
館内整備等のサポートなど

### 2：募集対象

高校生以上の方であればどなたでもご参加いただけます

### 3：申込先

鉱業博物館事務室までご連絡下さい  
(TEL:018-889-2461)

### 4：活動期間

1年間



# コウハクNEWS

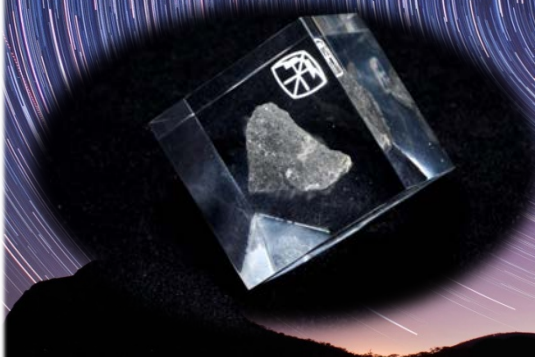
## 黒鉱文鎮を再販しました

### 黒鉱とは？

皆様から大好評を受け、品切れとなっておりました「黒鉱文鎮」ですが、この度再度販売となりました。

貴重な秋田県産の黒鉱を砕いてアクリルに封入し、5×5cmの文鎮にした黒鉱文鎮は、発売以来多くのお客様から好評を頂いております。しかし、博物館が所持している黒鉱が残り少なくなり、これが最後の文鎮販売となるかもしれません。是非お早めにお求め下さい。

黒鉱は亜鉛・銅・鉛など重金属を多く含む鉱石ですが、金や銀も含むため、精錬技術の向上とともに注目を浴びるようになった重要な鉱物です。大館の花岡鉱山や小坂鉱山で採掘されていた秋田県を代表する鉱石でもあり、閉山の危機にあった小坂鉱山を救い、日本の製錬技術を飛躍的に高め、日本の高度経済成長を支えた歴史的にも価値の高い鉱石でもあります。



少しだけ

## 春から一新！ 鉱業博物館

1. 鉱業博物館は国際資源学部附属となり、名称が変更されます。

旧名称：秋田大学大学院工学資源学研究所附属鉱業博物館



新名称：秋田大学国際資源学部附属鉱業博物館



名前は変わっても鉱業博物館は通常どおり開館しております。これからも引き続き鉱業博物館をよろしくお願いいたします。

2. ミュージアムショップ商品に新しい商品が加わります！

3. リーフレット刷新



新しい生活が始まる新年度、ミュージアムショップにも新しい商品が追加されます！PAPO社製恐竜模型や水晶の晶洞（ジオード）、ミニ鉱物標本にはオーケン石や母岩付きの水晶などが新たに加わります。恐竜模型は月替わりで内容を変更します。是非ご覧ください！



名称変更に伴い、リーフレットも新しくなります！

4. バーチャル鉱山実習システム設置

博物館3階に新しく、バーチャル鉱山実習システムが導入されました！

バーチャル鉱山実習システムとは、まるで鉱山内を探検しているかのような臨場感あふれる体験が出来る映像展示です。実習システムは2種類あります。一つは大型スクリーンに投影するバーチャルシアターシステム、もう一つは鉱山の中を体験できる体験展示システムです。

### ★3階講堂 バーチャルシアターシステム

バーチャルシアターシステムでは、横8mの大型スクリーンにバーチャル映像が投影され、一度に40名以上が体験できます。3階講堂に設置しています。

### ★3階講堂脇 体験展示システム

体験展示システムでは3Dメガネ・ヘッドホン・コントローラーを使用して、60インチディスプレイに映し出されたバーチャル鉱山内を自由に散策することが可能です。3階講堂脇に設置しています。一度に最大4人まで体験可能です。



体験展示システム イメージ映像



バーチャル鉱山システム イメージ映像